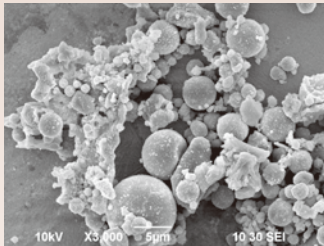


Z MORTAR S-1

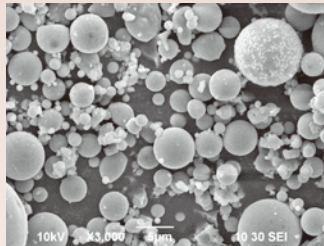
Zモルタル

JWWA z108水道用資機材-浸出試験方法適合厚生
省令及び厚生労働省令水質基準適合
CfFA配合 繊維混入型早硬性特殊モルタル

ZモルタルS-1は、短繊維を混入した早強性特殊セメント系断面修復材で、「水道施設の技術的基準を定める厚生省令第15号第一条17項の品質規定」に適合した、耐久性に優れた特長を有するとともに、良好な施工作业性を有するプレミックスタイプの繊維混入型早硬性特殊セメント系モルタルです。



【フライアッシュ源粉】



【高品質フライアッシュ】

○フライアッシュの利点と改善

「温度ひび割れの抑制」「乾燥収縮ひび割れの抑制」「アルカリ骨材反応の抑制」「耐久性の向上」「美観の向上」等利点や効果が多くあるもののフライアッシュがモルタル混和材料としての普及が進まなかったのはフライアッシュに含まれる未燃カーボンの影響により空気量が安定せずモルタルの品質が安定しないためであった。この未燃カーボン不純物をフライアッシュ現粉から高温強熱減量と粉砕分級工程を施すことで除去しコンクリート及びモルタルの品質を確保したものが高品質フライアッシュ(CfFA)である。

用途

- コンクリートの保護被覆
- 劣化したコンクリート水槽構造物の断面修復
- 塩害被災構造物、海水侵食構造物の維持・補修
- 破損したコンクリート・モルタル部位の補修

使用方法

1. 施工するコンクリート面は、健全な部分が露出するまで劣化したコンクリートを除去します。
2. 鉄筋が発錆している場合には、防錆処理を施します。
3. 施工するコンクリート面には水湿しを行うか吸水防止材テックスFを均一に塗付します。
4. 均一に練混ぜたZモルタルS-1を吹付け、またはコテ塗り施工により所定の厚さに仕上げます。塗り重ねで所定の厚さに仕上げる場合には、塗り重ね面をモルタル塗布直後にクシ目ゴテ等で目粗して塗り重ねて下さい。
5. コテ仕上げ後の養生は適切な処置を行って下さい。また、急激な乾燥・温度変化・凍結・結露等の可能性がある場合には、適切な処置を行って下さい。

特長

1.水質

- 厚生省令第15号第一条17項の品質基準(最終改正:厚生労働省令第15号)及びJWWAZ108:2012水道用資機材-浸出試験方法に適合し、水道施設コンクリート水槽内面へ適用できます。

2.NETIS登録CfFA配合

- 高品質フライアッシュを混合配合したモルタルでフライアッシュのボゾラン反応により長期的に強度発現が促進されます。

3.施工性

- 垂直面での施工厚さ10mm~20mm程度を一回の吹付け、またはコテ塗り作業で施工できます。
- 吹付け作業において、跳ね返り損失(リバウンドロス)が小さく、コテ塗り作業も良好です。

4.硬化特性

- 早強性に優れた良好な施工性ととも、工期短縮を可能にします。
- 材齢28日で50N/mm²以上の圧縮強度を発揮しコンクリートと同等以上の安定した強度を有します。

5.耐久性

- 硬化物は密実で透水性が低く、耐久性及び耐摩耗性に優れています。

ZモルタルS-1

荷姿



25kg
防湿袋入

使用上の注意事項

1. 製品の取扱いは、セメントに準じて行って下さい。
 2. 破袋または開封後、放置した製品は使用しないで下さい。
 3. 練混ぜ水には、飲料水または上水道水を使用して下さい。
 4. 製品が皮膚に触れた場合などには、セメントと同様に処置して下さい。
- 註) 取扱いに関する詳細な注意事項は、SDS(安全データシート)をご覧ください

標準仕様

1袋当りの標準練り上がり量			単位容積質量 (kg/L)	1㎡当りの標準配合		標準施工厚	
ZモルタルS-1 (kg)	水 (L)	練り上がり量 (L)		ZモルタルS-1 (kg)	水 (L)	1層の標準施工厚さ (mm)	1㎡当りの施工面積 (㎡)
25	5.4	約14.7	2.07	1,725 (25kg×69袋)	372	7~20	140~50

註) 練り混ぜ水量は、施工時の気温・施工法等により変化します。1袋(25kg)当たり4.5~5.5Lの範囲で調整してください。

註) コテ塗布の場合1~3%・吹付塗布の場合5~10%程度のロス計算願います。

物性と性能

項目	社内品質規格	成績	試験方法
容器の中での状態	異状のないこと	異状がないこと	目視観察
長さ変化率(%)	材齢28日：-0.1	適合	JIS A1129
凝結時間	始発：3時間以上 終結：8時間以内	適合	JIS A6204
圧縮強度(N/mm ²)	材齢 7日：30以上 材齢28日：50以上	適合	JIS R5201
曲げ強度(N/mm ²)	材齢 7日：3以上 材齢28日：5以上	適合	IS R5201
付着強さ(N/mm ²)	材齢 7日：1.2以上 材齢28日：1.5以上	適合	建研式接着力試験機 ^{注1)}
耐摩耗性(g)	材齢28日：3.0以下	適合	JIS K7204 H-22,1kg,1000回転
透水試験	—	2.71	JIS A1404,0.3MPa,1時間
静弾性係数(KN/mm ²)	—	23.3	JIS A1149
水質	基準値以下	適合	厚生省令及び JWWAZ108:2012

※ 配合比(粉体：水=25：5.4)

注1) 付着強さ試験は、試験板のコンクリート表面をダイヤモンドカップサンダーにより凹凸に処理した面に吸水防止剤を塗布した試験体で実施した。吸水防止剤無しの場合は、水しめし後にZモルタルS-1を塗布した。

- ここに記載された事項は、標準的な試験方法に準拠した弊社の社内試験結果に基づくものでありますが、多岐にわたる条件下での実際の現場結果を確実に保証するものではありません。
- 万一、本資料に提示する以外の方法や分野で本製品をご使用いただく場合には、ご使用者側にて調査検討下さいませようお願いいたします。



- 本社 / 神戸市西区南別府1丁目14番6号 〒651-2116 TEL(078)974-1141(代)
- 技術研究所 / 兵庫県明石市硯町3丁目4番7号 〒673-0028 TEL(078)920-1115(代)
- 東京支店 / 東京都江東区亀戸2丁目3番6号 〒136-0071 TEL(03)5628-2375(代)
- 東北営業所 / 仙台市若林区河原町1丁目3番22号 〒984-0816 TEL(022)796-5312(代)
- 中部営業所 / 名古屋市西区則武新町4丁目3番12号 〒451-0051 TEL(052)433-1350(代)
- 大阪営業所 / 大阪市福島区吉野1丁目20番30号 〒553-0006 TEL(06)6486-9797(代)
- 中国営業所 / 広島市安佐南区中筋3丁目27番26号 〒731-0122 TEL(082)831-7505(代)
- 四国営業所 / 松山市北井門2丁目1番16号 〒791-1105 TEL(089)905-3833(代)
- 九州営業所 / 福岡市南区清水4丁目7番29号 〒815-0031 TEL(092)512-2248(代)
- ホームページアドレス <http://www.jikkou.co.jp>
- E-mail アドレス info@jikkou.co.jp

【代理店】