

軽量速硬型繊維補強
ポリマーセメントモルタル

マジカルSP-3

速

NEXCO 構造物施工管理要領『左官工法による断面修復の性能照査項目』規格適合品

作業性を追求し高強度で軽量化を実現。軽量のため作業性も良く、早期開放が必要な現場に適しており、次工程までの時間短縮が可能です。軽量タイプながら耐摩耗性にも優れているため、耐久性が必要な床面にも対応でき、天井・壁、床への施工を可能にした脅威の軽量速硬型繊維補強ポリマーセメントモルタルです。

特長

◆ 抜群の作業性

特殊配合によりコテ離れ・伸びが良く、一材形では実現できなかった優れた作業性を発揮します。1回塗りで塗り厚5~30mmの施工が可能。

◆ 優れた速乾性・速硬性

速乾性・速硬性に優れ、短時間で実用強度に達します。
(10mm厚施工24時間養生での表面水分率6.3%・気温20℃以上で3~6時間での圧縮強さ10N/mm²以上)

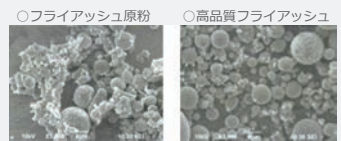
◆ 接着性・耐透水性

特殊樹脂エマルジョンの配合によりコンクリートとの接着性・耐透水性に優れています。

◆ 高品質フライアッシュを配合

高品質フライアッシュ (C f F A) を配合したモルタルは、作業性の向上、ポゾラン反応による組織の緻密化に伴う長期強度発現、アルカリ骨材反応の抑制効果及び耐久性の向上等の多くの有利性を発揮します。

高品質フライアッシュ (C f F A)・・・フライアッシュ原灰に含まれる未燃カーボンを加熱改質処理により除去し、品質を安定させた「NETIS登録材料」です。



用途

- ▶ 床面の補修：工場や店舗床⇒ 限られた休止期間内の工期短縮に。
- ▶ 天井・壁面の補修：床版天井・橋桁・橋脚 ⇒ 優れた作業性により工期短縮。
- ▶ 下地処理材：各種防水塗装の欠損補修・不陸修正 ⇒ 短期間で施工可能。

荷姿



標準施工図



材料使用量

○マジカルS P-3

1袋当たりの標準練り上がり量			
粉体 (kg)	混和液 (kg)	水 (ℓ)	練り上がり量 (ℓ)
20	2	2.5~3.5	約16.6

1m ² 当たりの使用量			
粉体 (kg)	混和液 (kg)	水 (ℓ)	材料比重
1,200 (60袋)	120	160~208	1.32

1m ² 当たりの使用量			
塗厚	粉体使用量 (kg)	混和液使用量 (kg)	水使用量 (ℓ)
5mm	6.0	0.6	0.75~1.05
10mm	12.0	1.2	1.5~2.1
30mm	36.0	3.6	4.5~6.3

○マジカルS P-3専用プライマー

下地の状態	平滑面	研り面
塗布量 (m ²)	0.1kg	0.2kg
1kg (水量 2kg)	30m ²	15m ²
5kg (水量10kg)	150m ²	75m ²
18kg (水量36kg)	540m ²	270m ²

※上記塗布量は3倍希釈で計算しております。

物性値・性能

○一般物性

試験項目	測定値	試験方法
単位容積質量(kg/L)	1.5±0.1	JIS A 1171
静弾性係数(kN/mm)	13.3	JIS A 1149
耐摩耗性(g)	1.9	JIS K 7204に準拠(摩耗輪 H22、荷重 9.8N、1000回転)
透水量 (g)	水圧294.0kPa	JIS A 1404 (各水圧1hr後の透水量)
	水圧9.8kPa	
表面水分率 (%)	材齢1日	高周波容量式水分計 (10mm厚、25℃、期中養生)
	材齢28日	

○NEXCO 構造物施工管理要領『左官工法による断面修復の性能照査項目』

試験項目	測定値	規格値	試験方法	
硬化時間(h)	2	1以上	JIS R 5201	
温冷繰り返し後の外観	均一でわれ、はがれ、ふくれがない	均一でわれ、はがれ、ふくれがない	JIS A 6909	
硬化収縮性：長さ変化率(%)	0.04	0.05以下	JIS A 1129	
熱膨張係数(℃)	1.6×10 ⁻⁵	2.0×10 ⁻⁵ 以下	JIS K 6911	
コンクリートとの付着性 (N/m ²)	湿潤時	1.5以上	JIS A 6909	
	耐アルカリ性試験後			2.1
	温冷繰り返し試験後			2.1
塗装塗膜との付着性 (N/m ²)	温冷繰り返し試験後 1.22	1.0以上	JIS A 6909	
圧縮強度 (N/m ²)	39.1	設計基準強度以上	JIS R 5201	

○温度別の物性試験結果

試験項目	材齢	温度別測定値			試験方法	
		20℃	25℃	30℃		
圧縮強さ (N/m ²)	材齢3時間	13.4	13.3	10.8	JIS A 1171	
	材齢1日	18.2	22.9	15.8		
	材齢7日	31.3	31.8	29.6		
曲げ強さ (N/m ²)	材齢3時間	4.1	3.2	2.5	JIS A 1171	
	材齢1日	4.6	4.3	4.0		
	材齢7日	7.6	6.0	5.8		
材齢28日	材齢28日	8.6	6.5	5.9	JIS A 1171	
	材齢1日	1.01	1.44	—		建研式接着力試験器
	材齢7日	1.83	2.05	—		
材齢28日	2.79	3.38	—			

※付着強さは専用プライマー3倍希釈を150g/m塗布後24時間後にモルタルを塗り付けて行った。
※上記試験数値は当社実験室で試験を行った結果であり、品質保証値ではありません。

使用方法

①下地処理およびプライマー（または接着材）の塗布

下地コンクリートの表面は、モルタルの付着を妨げる脆弱部・ホコリ等を除去して下さい。
吸水防止の為、専用プライマーを水で3倍希釈にして0.1～0.2kg/m²塗布して下さい。

②マジカルSP-3の練り混ぜ

先に混和液と規定量範囲の水量をハンドミキサー等で練り混ぜ、その後練り混ぜながら徐々に粉体を投入し、均一になるまで練り混ぜて下さい。練り混ぜ後、1～2分程度放置し、再度30秒程練り混ぜるとより安定した状態になります。

※夏季施工の際、硬化速度が早まります。必要であれば専用遅延材（10g/小袋）を練り混ぜの際に添加下さい。

③マジカルSP-3の塗付け、施工

専用プライマーの指触乾燥後、マジカルSP-3が施工面の凹部に詰まるように金ゴテ等で塗りつけ、十分に圧着して下さい。
その後、直ちに所定の厚さになるよう塗り付けて下さい。

使用上の注意

- ・粉体の取り扱いはセメントに準じて行って下さい。
- ・破袋製品や開封後放置した製品を使用しないで下さい。
- ・練り混ぜ水には水道水を使用して下さい。
- ・他材料を添加しないで下さい。
- ・夏季及び直射日光により下地温度が上昇している場合、散水等により躯体温度を下げして下さい。
- ・また、施工後養生中は急激な乾燥によるドライアウトを防ぐためにシート養生等の処置を行って下さい。
- ・取り扱いに関する詳細な注意事項は、安全データシート（SDS）をご参照ください。

●本資料の技術データについて

- ・本資料の技術データは当社の試験・研究に基づいたもので、施工条件などにより異なる結果が生じることがあります。
- ・本資料に提示する以外の方法や分野で本製品をご使用いただく場合には、ご使用者側にて調査検討くださいますようお願い致します。
- ・本資料の記載事項は予告なしに変更する場合がございますので、ご了承下さい。
- ・材料、施工でのご不明点がありましたら、当社営業担当へご相談下さい。

R6.4

【総販売元】

日本ジッコウ株式会社

<https://www.jikkou.co.jp/>

■本社 / 〒651-2116 神戸市西区南別府1丁目14番6号

TEL : 078-974-1141 FAX : 078-974-7786

- | | | | |
|-----------------------------|--------------------|-----------------------------|--------------------|
| ■東京支店 / TEL : 03-6803-2287 | FAX : 03-6803-2297 | ■東北営業所 / TEL : 022-796-5312 | FAX : 022-796-5313 |
| ■横浜営業所 / TEL : 045-307-4817 | FAX : 045-307-4818 | ■北陸出張所 / TEL : 076-227-9890 | FAX : 076-227-9893 |
| ■中部営業所 / TEL : 052-433-1350 | FAX : 052-433-1351 | ■大阪営業所 / TEL : 06-6486-9797 | FAX : 06-6486-9798 |
| ■中国営業所 / TEL : 082-831-7505 | FAX : 082-831-7506 | ■四国営業所 / TEL : 089-905-3833 | FAX : 089-905-3834 |
| ■九州営業所 / TEL : 092-512-2248 | FAX : 092-541-6331 | ■技術研究所 / TEL : 078-920-1115 | FAX : 078-920-1116 |

【製造元】



High-Quality & Trust

テクノスジャパン株式会社

【代理店】

