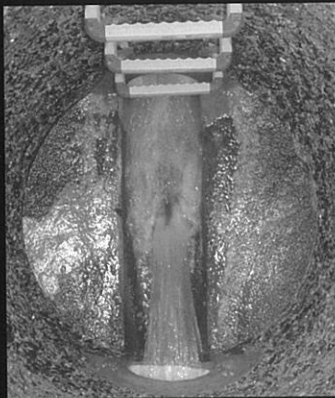
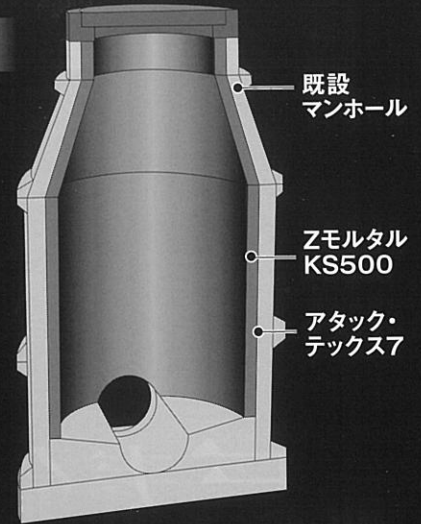


下水道コンクリート構造物の防食被覆工法【B・C種】

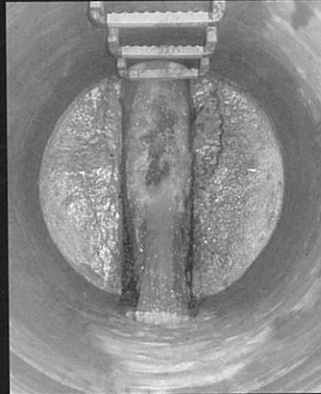
Zモルタル KS500M工法

※公益財団法人 日本下水道新技術機構より、建設技術審査証明(下水道技術 第2210号)を取得しました。

高湿度環境下でも施工可能。
腐食環境毎でモルタルの厚みを設定可能。



施工前



施工後

適用範囲

- 【対象施設】 下水道コンクリート構造物
- 【工事区分】 新設・改築および更新
- 【形状】 円形構造物(内径900mm以上の形状)、
矩形構造物(作業者が施工可能な形状)

ZモルタルKS500M工法は、ZモルタルKS500を使用したモルタルライニング工法です。高炉スラグ系特殊粉末の配合により耐硫酸性にすぐれた性能を発揮し、高い強度を発揮します。さらに、本工法を用いた円形1号マンホール躯体の接合部は、レベル2地震動相当の水平力を受けても、防食被覆面の割れ・損傷のない技術です。

事務局 (日本ジッコウ内)

〒651-2116 神戸市西区南別府1丁目14-6

【TEL】078-977-0701 【FAX】078-977-0722

<https://www.jer.jp> 右記のQRコードからJERコンクリート補改修協会のホームページにアクセスできます



JR JERコンクリート補改修協会

JERコンクリート補改修協会管路部会 部会員(令和5年9月30日現在)

東北
奥羽クリーンテクノロジー(株)
岩手基礎工業(株) ※
日本ジッコウ(株) 東北営業所
(有)山神組
秋田東北商事(株) ※
(株)ナカムラ

関東甲信越
(株)SET
(株)トミナガ
(株)関東特殊防水
レジン工業(株)
(株)大阪防水建設社 東京支店
高杉商事(株)
日本ジッコウ(株) 東京支店
(株)鼎央技研
(有)上下水管理工業
(株)成蹊建設
(株)伊達建設
日本ジッコウ(株) 横浜営業所
(株)北友建設
(株)山梨施設管理
(株)ヒューテック
クリーンサービス(株)
(株)栗田工務所
東海下水道整備(株)

中部
(株)セラスト
(株)大阪防水建設社 名古屋支店
スズテック(株)
(株)テクア
日本ジッコウ(株) 中部営業所
豊立工業(株) ※

近畿
滋賀コンクリートエンジニアリング(株)
東洋建設(株)
環境テクノス(株)
(株)エコ・テクノ
大阪設備管理(株)
(株)大阪防水建設社 大阪支店
(株)サンダ
(株)新栄建設
(株)末廣興業
(株)トキト
(株)西村工業 ※
(株)水原土木
(株)レジンワーク
大工園設備工業(株)
(有)タケダ防水技研
ニチボウ(株)
日本ジッコウ(株)
(株)ミズノ

中国
日本ハイコン(株)
クリーン(株)
(有)西日本防化学
(株)フマイクリーンサービス
DK工業(株)
(株)営善
田村化工(株)
中国富士化工建設(株)
千代田衛生興業(有)
日本ジッコウ(株) 中国営業所
(株)ヒロコー
マーク建設(株) 広島支店
(株)ダイヤモンド
(株)トクビル

四国
環境テクノス(株) 四国支店
(有)四国レジン
菊池建設工業(株)
四国環境整備興業(株) ※
日本ジッコウ(株) 四国営業所
紀和工業(株) ※
(株)四国パイプクリナー

九州
(株)大阪防水建設社 九州支店
オフィス・テクノ(株)
三栄工業(株)
(株)サンテック
日本ジッコウ(株) 九州営業所
(有)藤本商事
マーク建設(株)
ユージーエンジニアリング(株)
(株)坂田組
祐徳建設興業(株)
サイクル産業(株)
(有)I・C・Mコーポレーション
今別府産業(株)
(株)ダイヤモンド止水接着工業

沖縄
(株)トクシュ
(株)流管工業

【2種部会員】
日鉄セメント(株)

【賛助部会員】
タキロンシーアイプラス(株)
日之出水道機器(株)

※3種地域部会員

JR JERコンクリート補改修協会 管路部会

事務局

〒651-2116 神戸市西区南別府一丁目14番6号(日本ジッコウ内)
TEL:078-977-0701 FAX:078-977-0722 E-mail: info@jer.jp

<https://www.jer.jp/>

右のQRコードからJER補改修協会のホームページにアクセスできます▶▶

